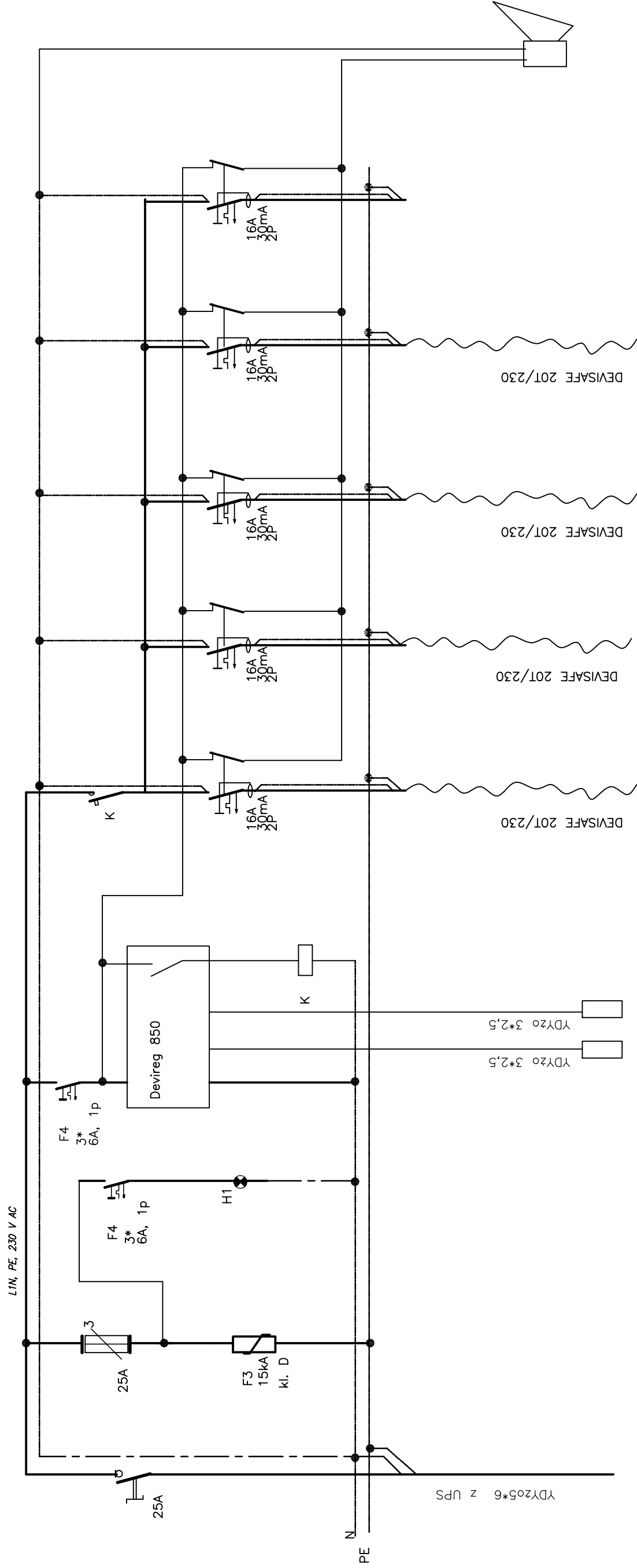


RRR



	ZASILANIE	OCHRONNIK PRZEPięCIOWY	SYGNALIZACJA NAPIęCIA	CZUJNIK TEMP. I WILGOTN. STRONA PN	CZUJNIK TEMP. I WILGOTN. STRONA PD	KABEL GRZEJNY STRONA PN-Z 230	KABEL GRZEJNY STRONA PN-W 230	KABEL GRZEJNY STRONA PD-Z 230	KABEL GRZEJNY STRONA PN-W 230	REZERWA	SYGNALIZATOR
NR POLA	A	B	C			1	2	3	4	5	
MOC [kW]						0.4	0.4	0.4	0.4		
NAPIęCIE [V]	230					230	230	230	230		

# UKŁAD SIECI TN-S

# OBUDOWA ROZDZIELNICY IZOLACYJNA

Pi2,0 kW

ARTEKTON		ZBIGNIEW BUREK	
ul.Danusi 5/11,80-434 Gdansk tel.,58 718 68 54,tel. kom. 502 505 434, biuro.artekton@wp.pl			
Objekt:		Komenda Powiatowa Policji w Lęborku, Lębork ul. Toruńska 5, dz.nr 21/3	Nazwa rysunku:
Inwestor:		Wojewódzka Komenda Policji w Gdańsku, 80-819 Gdańsk ul. Okopowa 15	
Projektant:	inż. Marek Linka		upr. w spec. instalac. WBPP-NB-7210/1/82
Sprawdził:	inż. Tomasz Ruge		upr. w spec. instalac. KUP/0070/POOE/10
Opracował:	inż. Marek Linka		
Branża: ELEKTRYCZNA		Data: 27.10.2103r	Nr rys.: E-16